

WIRBELLOSE TIERE

NAME.....

WORTCHATZ

NOMEN

Blutegel

Sanguijuela

Generationswechsel

Alternancia de generaciones

Gliedfüßer

Artrópodo

Knochen

Hueso

Körper

Cuerpo

Krake

Pulpo

Polyp

Pólipo

Ringelwurm

Anélido

Schmetterling

Mariposa

Schwamm

Esponja, Porífero

Seeigel

Erizo de mar

Skorpion

Escorpión

Stachelhäuter

Equinodermo

Stamm

Tronco

Tausendfüßler

Milpiés

Tintenfisch

Calamar

Fortbewegung

Desplazamiento

Gruppe

Grupo

Koralle

Coral

Medusa

Medusa

Muschel**Concha, lamelibranquio****Nesselzelle****Cnidoblasto****Schnecke****Caracol****Wirbelsäule****Columna vertebral****Blut****Sangre****Insekt****Insecto****Krebstier****Crustáceo****Nesseltier****Celentéreo****Plankton****Pláncton****Skelett****Esqueleto****Spinnentier****Arácnido****Wassersystem****Aparato ambulacral****Weichtier****Molusco****Wirbeltier****Vertebrado****ADJEKTIVE****besonders****particular****sesshaft****sésil o sedentario****wichtig****importante****wirbellos****invertebrado****VERBEN****sich bewegen****moverse****durchziehen****atravesar, recorrer****gehören zu****pertenecer a****schwimmen****nadar**

WIRBELLOSE TIERE

Wirbellose Tiere haben keine Wirbelsäule.

Zu ihnen gehören die meisten Tiere auf der Erde.

Die wichtigsten Gruppen von wirbellosen Tieren sind:

- **Stamm der Schwämme.**
- **Stamm der Nesseltiere.**
- **Stamm der Ringelwürmer (Gliederwürmer).**
- **Stamm der Weichtiere.**
- **Stamm der Gliederfüßer.**
- **Stamm der Stachelhäuter.**

Gliederwürmer und Gliederfüßer bilden die sogenannten **Gliedertiere**.

Zusammenfassung der wichtigsten Merkmale der Stämme von Wirbellosen:

Stamm	Besonderes Merkmal	Lebensraum	Ernährung	Beispiele
Schwämme	Der Körper wird von Kanälen durchzogen	Sie leben im Wasser.	im Durch das Filtern von Plankton	Schwämme
Nesseltiere	Sie haben Nesselzellen. Sie haben Generations-Wechsel: Qualle/Meduse und Polyp	Sie leben im Wasser. Quallen/Medusen schwimmen.; Polypen sind sesshaft.	Sie sind Fleischfresser	Süßwasser-polyp, Qualle/Meduse, Koralle
Ringelwürmer	Sie sind innen und außen in gleichartige	Sie leben im Wasser oder im Boden.	Sie ernähren sich von organischem	Regenwürmer,

	Körperabschnitte gegliedert		Stoff oder Blut	Blutegel
Weichtiere	Sie haben einen weichen Körper. Viele haben ein Exo-Skelett	Sie leben im Wasser oder auf dem Boden	Fleischfresser oder Pflanzenfresser	Schnecken, Tintenfische, Muscheln, Kraken
Gliederfüßer	Sie haben einen gegliederten Körper mit Gliedmaßen.	Sie leben im Wasser, auf/in dem Boden und in der Luft.	Fleischfresser, Pflanzenfresser oder sie ernähren sich von organischem Stoff	Spinnentiere, Krebstiere, Insekten, Tausendfüßler
Stachelhäuter	Sie haben ein Endo-Skelett aus Kalk. Ein Wassersystem dient der Fortbewegung	Sie leben im Wasser.	Sie sind Fleischfresser. Sie ernähren sich auch von organischem Stoff.	Seeigel, Seestern

AKTIVITÄTEN

1. Welche Tierstämme:

- Sind Fleischfresser:.....
- Sind Pflanzenfresser:.....
- Ernähren sich durch das Filtern von Plankton:.....
- Ernähren sich von organischen Stoffen:.....
- Leben im Wasser:.....
- Leben auf/in dem Boden:.....

2. Nenne die besonderen Merkmale der Tierstämme:

- Schwämme:.....
.....
- Nesseltiere:.....
.....
- Ringelwürmer:.....
.....
- Weichtiere.....
.....
- Gliederfüßer:.....
.....
- Stachelhäuter:.....
.....

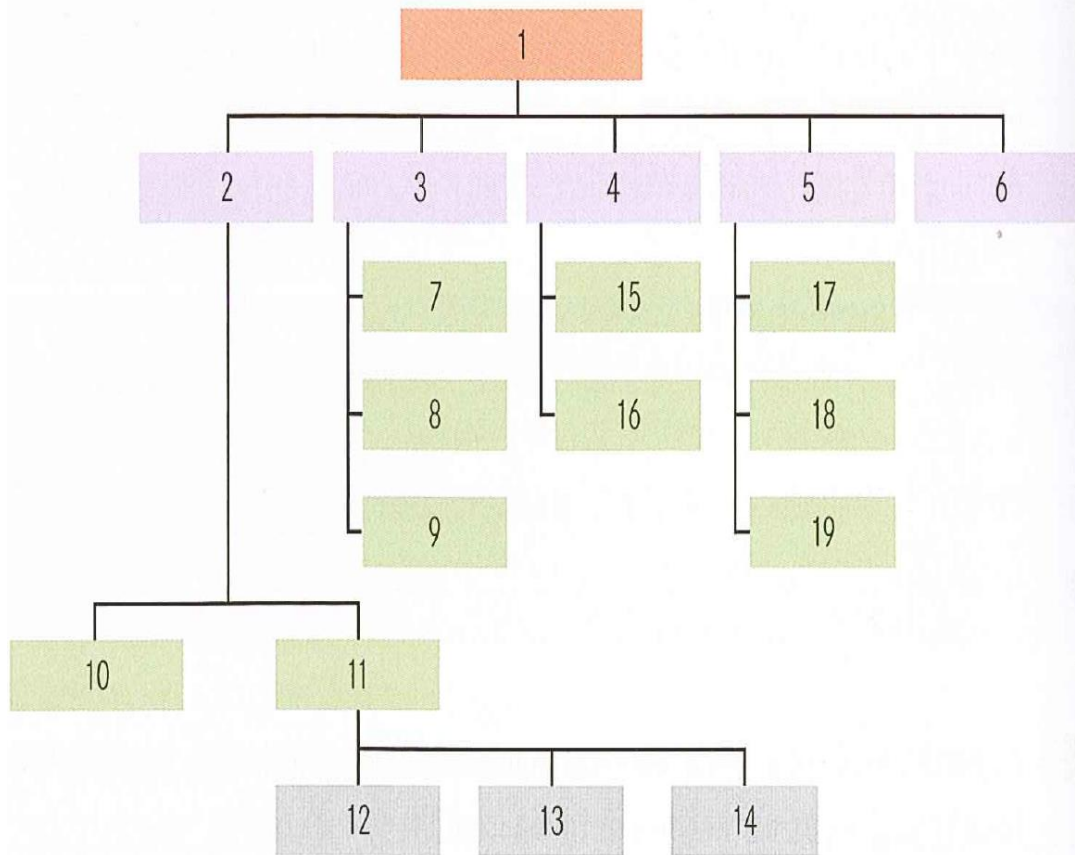
3. Schreibe einen kleinen Text über jedes der folgenden Tiere, wie im Beispiel:Blutegel,Tintenfisch,Korallen, Krebstiere,Seestern.

Beispiel: Schwämme gehören zur Gruppe der Schwämme. Ihr Körper wird von Kanälen durchzogen.Sie ernähren sich durch das Filtern von Plankton.

6

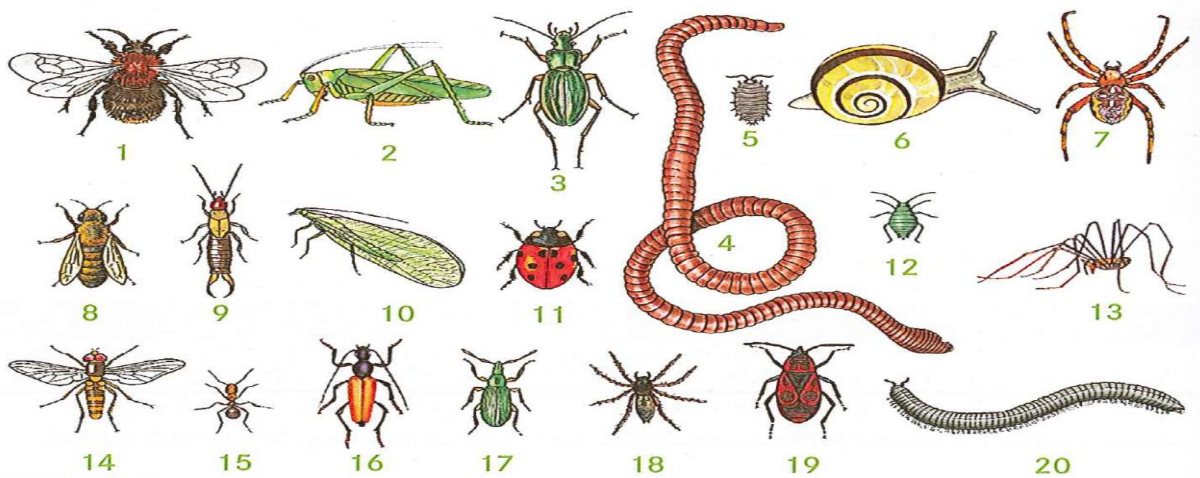
4.

Erstelle eine Übersicht über die wirbellosen Tiere.



Übernimm die Grafik in dein Heft und trage die Namen der Tiergruppen an der richtigen Stelle ein: Wirbellose, Gliedertiere, Weichtiere, Stachelhäuter, Hohltiere, Schwämme. Diese große Gruppen kann man weiter unterteilen: Dazu gehören die folgenden Begriffe: Gliederwürmer, Gliederfüßer, Insekten, Spinnentiere, Krebstiere, Polypen, Quallen, Korallentiere, Schnecken, Muscheln, Tintenfische, Seesterne, Seeigel.

Gruppen der Wirbellosen



- a) Ordne mit folgendem Bestimmungsschlüssel die im Bild gezeigten wirbellosen Tiere einer Gruppe zu.

Tipp: Überlege zunächst, wie man den Bestimmungsschlüssel benutzt.

1	ohne Beine	2
	mit Beinen	3
2	keine erkennbare Körpergliederung	Weichtiere
	mit ringförmigen Gliedern	Gliederwürmer
3	mehr als 4 Beinpaare	4
	4 oder weniger Beinpaare	5
4	mehr als 10 Beinpaare, Körper lang gestreckt	Tausendfüßer
	5 Beinpaare, Körper abgeflacht	Krebstiere
5	4 Beinpaare, keine Fühler	Spinnentiere
	3 Beinpaare, 1 Paar Fühler	Insekten

